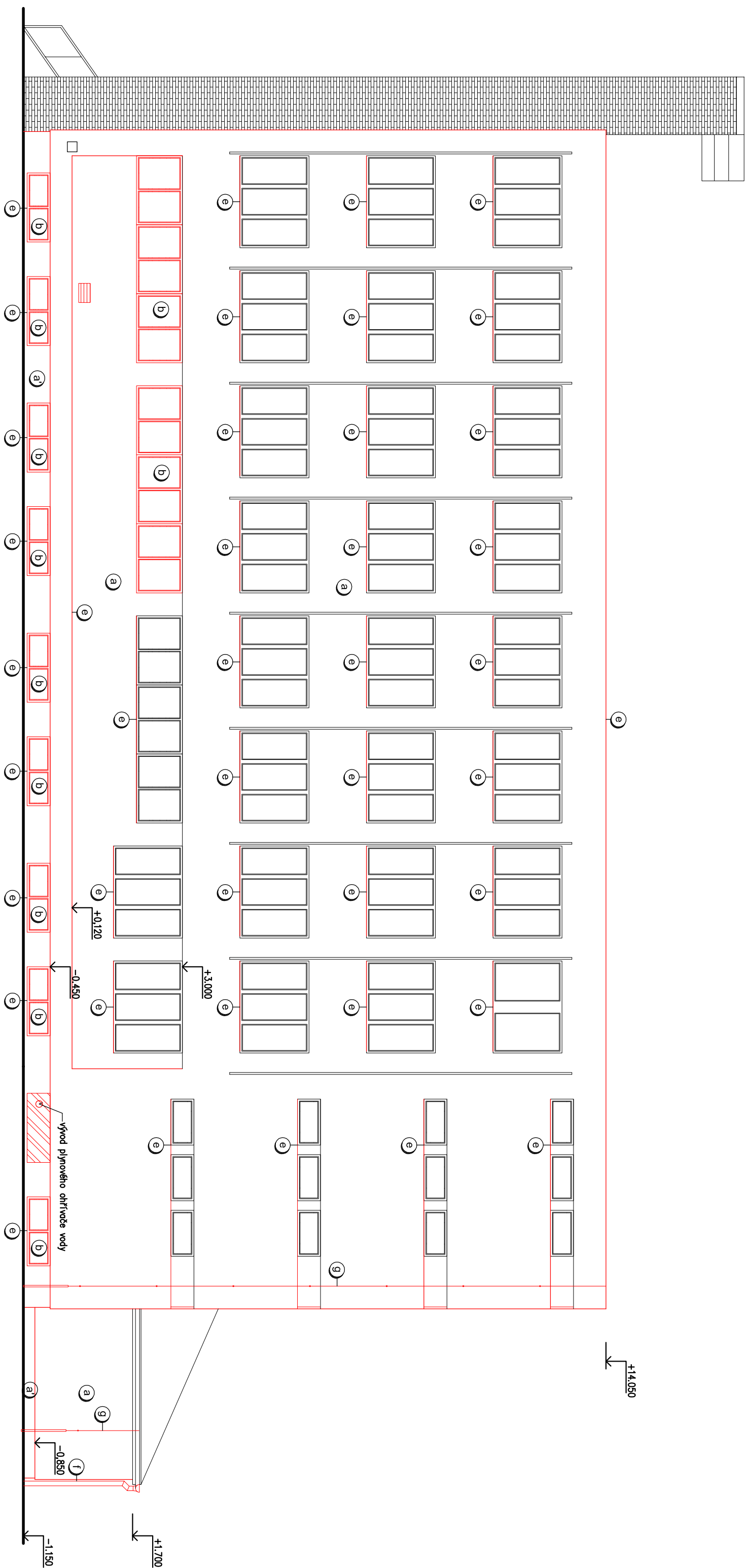








## Pohled JV - Nový stav



### LEGENDA ÚPRAV POVRCHŮ

- | EGENDA ÚPRAVY POVRCHŮ |  |
|-----------------------|--|
| a                     | ZATEPLENÍ FASÁDY Z EPS F. II, 120mm SE SILIKONOVOU PROBĚRACÍM OMIKROU  |
| a1                    | ZATEPLENÍ SOKLU Z XPS tl.80mm S MOZAKOVOU SOKLOVOU OMIKROU   |
| b                     | PLÁŠTOVÉ OKNO S IZOLÁČNÍM DVOLISTKEM Uw= 1,2 W/m <sup>2</sup> K, BARVA BÍLÁ  |
| c                     | PLÁŠTOVÉ VCHODOVÉ DVEŘE Uw= 2,3 W/m <sup>2</sup> K, BARVA BÍLÁ   |
| d                     | SILIKONOVÁ PROBĚRACÍ OMIKRA  |
| d1                    | MOZAKOVÁ SOKLOVÁ OMIKRA  |
| e                     | NOVÉ VNĚJŠÍ OPLECHOVÁNÍ PARAFETU, PŘESAHU A ALIKY  |
| f                     | vz. výpis keramických výrobků  |
| f                     | ZPĚTNÉ OSÁZENÉ OKAPOVÉ SVODY – PO ÚPRAVĚ   |
| m                     | NOVÉ VNĚKOVNÍ OSĚTĚLENÍ  |
| g                     | ZPĚTNÉ OSÁZENÍ HROMOSVOD NA PRODLOUŽENÉ KONZOLĚ  |
| h                     | NOVÉ PLÁŠTOVÉ VĚTRÁKOVÉ MŘÍŽKY SE SITÍ PROTI HAMZU<br>– 600/400 1ks<br>– 600/300 3ks<br>rozetnutí jsou orientován, je nutno přenést doměřit na stěně |
| i                     | NOVÁ STŘEŠKA – SYSTÉMOVÝ PRŮVĚK<br>vz. výpis zámečnických výrobků Z/1  |
| j                     | NOVÉ ZABUDOVÁNÍ Z POZINKOVANÉHO PLETCHU<br>vz. výpis zámečnických výrobků Z/2–3  |
| k                     | NOVÁ DLAŽBA  |
| l                     | NOVÁ MŘÍŽ SUTERBNÍCH OKEN<br>vz. výpis zámečnických výrobků Z/4  |

## LEGENDA MATERIÁLŮ

- |   |  |
|---|--|
|  | STAVAJÍCÍ ŽIVO                                     |
|  | NOVÉ KONSTRUKCE                                    |
|  | ŽIVÝ Z POKROBOVÝCH TVÁŘIC TL. 300mm (prof. P4-500) |
|  | ZPEVNĚNÍ STŘEŠNÍ KÖE                               |
|  | TEPLŇNÁ IZOLACE Z MINERÁLNÍ VŮNY DO SÍTK PODHELU   |
|  | KERAMICKÁ DLÁŽBA                                   |

## POZNÁMKA

- ZATEPLENÍ ADEPRALZ, OSTĚNÍ A TĚPILNÝ Z ISAPS II, 30mm  
– U OKEN IZOLUJÍCÍ SE ZDĚVKA JE TĚPILNÝ IZOLÁTNÍ FASÍKOVÝ PATELÁZEK  
– ZATEPLENÍ FASADY, A To 30mm  
– PŘESNÝ RAM OKNA, A To 30mm  
– PRO ZATEPLENÍ STĚN NA STŘECHU VYUŽIJEME V BOČNÍ STRANĚ  
POLIÚRÉTOVÝCH STĚN ODOLNÝ PROTÍ OSTRUKCÍ VOZE DOK. VO  
500mm  
– PRO OSÁZENÍ NOVÝCH OKENČNÍK A VĚTRNÍCH VÝSTŮ JE NUTNÉ  
ZAPRAVIT VÝRŮBY OSTĚNÍ – VĚPŮNA, OKNITÁ A STÍK  
– KAZ DĚLA STAVAJÍCÍM POTŘEBNÉ, KTERÉ NĚKDE PŘESNOSTI ANI SPOKOJÍ DO  
KAZ BUDĚ PROVEDENIA IZOLACE V MANUÁLNI PROVEDENÍ TĚLOŠTE A  
IZOLÁTNÍ FASÍK BUDĚ IKONČEN TĚSNĚ KOLEM POTŘEBNÍ IKONČOVACÍ  
USTUJÍ, V PRÍPADĚ VODOPRŮCHODNOSTI VÝSTUJÍ S OKAPKOVANÍ  
– STUPEŇ 40 BUDĚ ZATEPLENÝ Z INTERFÉRY VÝSTUJÍ PROSTREDKOU SÍK  
PROKOVŮ, TĚLOŠTE VÝSTUJÍ NA SÍSTĚ HRANÍ STAVAJÍCICH PROVLAKOV  
V POKOVŮ, TĚLOŠTE  
– V ZÁSTĚPÍ MIENOSTI JE A V OKOVĚ, AIP BUDOU OSÁZENÝ NOVÁ  
STROPNÁ VÝSTUJIA (ZÁKLKY)  
– KOKOVANÉ PRACÍ BUDOU PROVODNÝ DĚ, ČSN 73 3610 V PLÁTECH  
ZŤENŇ, OPELČOVANÍ PARAPETU, AIP, OKAPOVÉ STROPY A ŽLÁBY Z  
LAKOVANÝCH POLSKŇ, TĚLOŠTE  
– NA FASADĚ BUDĚ ŽENIE TĚLOŠTE JAKOŽI SOUSUTIA A BUDĚ  
PROVEDENIA REZAVE IZOLÁTNÍ  
– NA FASAD BUDOU OSÁZENÉ NOVÉ PLASTOVÉ VĚTRNÍK VÝSTUJÍ  
– PŘESNÝ RAM VSKERŇOK PRACÍ DO VODOPY, JE NUTNÉ, ODRĚTÍ  
VSKERŇOK ROZDIEŇ PRACÍ NA BUDOVĚ  
– KĚDŇ KĚDŇ ODRĚTÍ PRACÍ NA BUDOVĚ ZBUDOVANÝ OKAPOVÝ OKOVŇOK Z  
BET. IZOLÁTNÍ OKOVŇOK DO BETONU O ŠÍRKE 200mm  
– BUDĚ PROVEDENIE ŽENIE OSÁZENÍ VSKERŇOK DEKONTOVANÝCH  
PRACÍ (VŠETZ JEDNOTLIVÝCH ŽENIEK A KAMEROVÝCH SYSTĚMOV)  
– VSKERŇOK STAVOVÉ KODĚ KĚDŇ BUDOU ODRĚTÍ A OPRÁVENÝ NOVÝMI  
TĚPILNÝ (SCHOŠTIE) KOTILNÝ, ŽENIEK NA STŘECHU, PLÓŠNA NA  
KOVŇOKE  
– POLIÚNA NA RAMĚ A PRÍLEHLÁM VANKOVŇOK SPOJOCHÍ BUDĚ  
VYSPRANIE, VÝSTĚROVANÁ A BUDĚ DĚE POLIÚZNA NÁDĚLA Z  
BUDĚ PROVEDENIE ŽENIEK KOTILNOVÝCH TĚLOŠTE, NOVĚ VYSPRANOVÁ  
A VANKŇOK POUŠTĚNÝCH ČEHL Z ČS 50%  
– DĚRĚ DO KOTILNÁ BUDOU OPRÁVENÝ, OBROUŠENÝ A OPRÁVENÝ  
NOVÝMI NÁTERMI  
– PRÍRPOČNE NEKONSTANTNÝ VYBERANOSTI A TECHNICKÉ DETAILY BUDOU  
REŠENÝ DOOPATKOVANÍ STĚBNA NA ZÁKLADĚ KONZULTÁCI S GENERÁLNI  
PROJEKTOVATEL

Vedoucí projektu:	Zodpovědný projektant:	Vypracoval:
Ing. Zdeněk Buček	Ing. Zdeněk Buček	Ing. Lenka Keššnerová
Investor:	Správa a údržba silnic Jihomoravského kraje, přísp. org. kraje	
Název stavby:	Část:	
Zateplení správní budovy SÚS JMK, oblast Znojmo	D1.1 Architektonicko-stavební řešení	
Název výkresu:	Číslo výkresu:	
Pohled JV - Nový stav	15	